



DÉPART ACCOMPAGNÉ



PRINCESS CRUISES



Du 03 au 17
septembre
2010

*Voyage au Pays
des Glaciers*

à bord du

Coral Princess



Pénétrer au cœur de l'Alaska est une aventure inoubliable et spectaculaire. La splendeur des paysages est inégalée.

Tout ici est démesuré, sauvage, abrupt, à couper le souffle...

et seul le bateau vous permet d'apprécier ces trésors sous le meilleur angle, le confort en plus !

Après votre croisière, vous partirez vers l'Ultime Frontière et aurez l'occasion de découvrir les paysages grandioses du Parc National de Denali, immense réserve naturelle, renfermant des centaines d'espèces de plantes et d'animaux, que vous rejoindrez à bord d'un train panoramique.

Vous séjournerez dans deux lodges magnifiques qui seront le point de départ de vos randonnées et découvertes. Un voyage absolument unique !

- 03/09** → **Seattle, Etats-Unis**
Hébergement à l'hôtel (aéroport)
- 04/09** **Transfert en autocar au port de Vancouver (3h30)**
L'occasion de découvrir les très beaux paysages de la côte pacifique
Embarquement, installation à bord et appareillage à **16.30**
- 05/09** **Passage intérieur** (journée de navigation)
Tout au long de ce bras de mer qui sépare l'île de Vancouver de la Colombie Britannique, vous pourrez admirer des îles tapissées de pins de Douglas, d'épicéas et de cèdres, des sommets enneigés, des colonies de phoques se prélassant sur les rochers. Ici, il est possible d'observer des orques, des otaries et des loutres et peut-être des baleines.
- 06/09** **Ketchikan, Alaska : 06.30 - 14.00**
Au cœur du Parc National de Tongass, Ketchikan est la capitale mondiale du saumon mais est aussi connue pour ses collections de totems que l'on peut découvrir au « Totem Heritage Center » et au village indien de Saxman. La fin de l'été est l'époque où l'on peut assister au spectacle incroyable des saumons qui remontent les rivières et franchissent des cascades pour frayer.
- 07/09** **Juneau, Alaska : 08.00 - 21.00**
Bâtie à la fin du XIXème après la découverte des mines d'or, Juneau est la capitale de l'état d'Alaska depuis 1906. Située au bord du Détroit de Gastineau, elle n'est accessible que par bateau ou par avion. Juneau abrite d'authentiques maisons en bois, transformées en boutiques, des galeries d'art, une jolie petite église orthodoxe russe et de nombreux restaurants de fruits de mer où l'on peut déguster le célèbre crabe royal.
Depuis le Mont Roberts (1.200m) accessible par un téléphérique, la vue panoramique de Juneau et de la baie est absolument inouïe. Plus loin par la route, les sentiers balisés du glacier de Mendenhall offrent de jolies balades. Le sommet est accessible en hélicoptère.
- 08/09** **Skagway, Alaska : 07.00 - 20.30**
Ville du vent, Skagway offre un environnement spectaculaire et une histoire riche qui se traduit dans les rues de la ville avec des maisons en bois typiques des anciennes villes américaines. On y emprunte le « White Pass and Yukon Railroad » train du XIXème, tracté par une locomotive à vapeur pour découvrir les montagnes escarpées et l'univers de la Ruée vers l'Or...
- 09/09** **Glacier Bay** (navigation) : **06.00 - 15.00**
Paysages de fjords et de champs de glace, Glacier Bay est classé au patrimoine mondial de l'humanité. Cette réserve naturelle abrite des espèces menacées comme la baleine à bosse ou l'otarie de Steller.
- 10/09** **College Fjord** (navigation) : **15.30 - 20.30**
Découvert en 1899, ce fjord offre en spectacle plusieurs glaciers de marée qui se terminent dans l'eau et cinq glaciers de vallée ainsi qu'une dizaine de petits glaciers.
- 11/09** **Whittier, Canada**
Départ à destination du Parc National de Denali à bord du Denali Express, train spécialement conçu pour la découverte d'un des plus beaux panoramas d'Alaska. Départ du train à 08h15 et arrivée à 18h00.
Logement pour 2 nuits au Denali Princess Wilderness Lodge.
- 12/09** Matinée libre. Excursion dans le **Parc de Denali** avec arrêts aux principaux panoramas dans l'après-midi.
- 13/09** **Continuation en autocar** (environ 2h30) **vers la région du Mt. McKinley**, le plus haut sommet d'Amérique du Nord (6.190m). Situé dans le Parc de Denali, il porte le nom d'un ancien président des Etats-Unis, William Mac Kinley. Nombreuses activités et excursions en option. Logement au Mt. McKinley Wilderness Lodge.
- 14/09** Matinée libre. Transfert en autocar à **Talkeetna** dans l'après-midi puis continuation en train jusqu'à **Anchorage**. Logement à Anchorage.
- 15/09** Transfert à l'aéroport et envol pour **Seattle** →
Nuit à l'hôtel (aéroport).
- 16/09** **Seattle** →
- 17/09** **Arrivée à Paris**

La navigation étant soumise aux conditions météorologiques et glaciaires, les itinéraires et escales sont sujets à modification. Le commandant, seul maître à bord, peut modifier l'itinéraire, dérouter le navire et supprimer une ou plusieurs escales. Les escales indiquées peuvent s'effectuer dans un ordre différent. Les horaires peuvent varier.



COMBINÉ CROISIÈRE ET CIRCUIT

Du 03 au 17 septembre 2010

Prix TTC par personne,
base cabine et chambre double

16 jours/13 nuits dont 7 à bord

Cabine intérieure : 3.680 €

Cabine extérieure balcon : 4.150 €

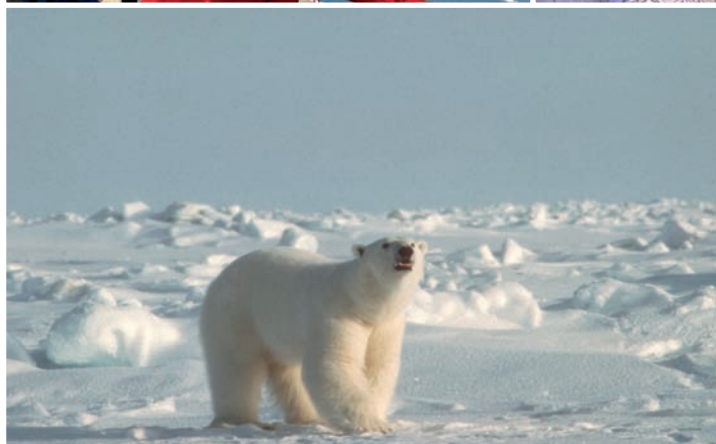
Autres catégories de cabines, nous consulter.

• **Supplément taxes aériennes départ province**

vols Air France via Paris au départ de
Bordeaux, Lyon, Marseille, Mulhouse,
Nice, Strasbourg et Toulouse : **65 €**

• **Supplément Classe Affaires**

aller/retour Air France : **4.160 €**





Nos prix comprennent

- Le transport aérien sur vols réguliers Air France au départ de Paris, en classe économique.
- L'hébergement à l'arrivée et au départ à Seattle (hôtel aéroport), logement et petit déjeuner, taxes incluses.
- Le transfert entre l'aéroport de Seattle et le port de Vancouver en autocar.
- La croisière en pension complète dans la catégorie de cabine choisie.
- L'extension selon programme 4 nuits en Alaska, logement et pension complète.
- Le transfert hôtel/aéroport à Anchorage.
- Le transport aérien Anchorage/Seattle sur vols réguliers ou spéciaux.
- Les taxes maritimes (370 €) et taxes aériennes (285 €) (frais variables).
- Les pourboires au personnel de bord pendant la croisière.
- L'assistance d'un accompagnateur parlant français (minimum 20 participants).

Nos prix ne comprennent pas

- Les excursions facultatives en croisière et pendant le séjour (en anglais et payables sur place). Un choix d'excursions payable avant le départ, avec traduction en français sera proposé sous réserves d'un minimum de 30 participants. Liste des excursions disponible 3 mois avant le départ.
- Les dépenses personnelles, boissons, consommations et pourboires aux guides locaux.
- Les assurances (frais d'annulation, bagages, frais médicaux et rapatriement) 4%.



Organisation Compagnie Internationale de Croisières
 Lic. LI 075 01 0006
 Conditions générales et particulières de vente,
 se reporter à la brochure Un Océan de Croisières en cours

Formalités

Passeport à lecture optique ou électronique en cours de validité pour les Etats-Unis. Il est indispensable d'être en règle avec les formalités d'entrée et de transit aux Etats-Unis. Nous consulter.

Votre navire

Année de mise en service 2002 - 92.000 tonnes - Longueur 294m - 1.970 passagers en double - Officiers britanniques - Equipage européen et international - L'anglais est la langue parlée à bord -

Les installations

Trois salles de spectacles, plusieurs bars et salons, casino, discothèque, bar à cigares, bar à vins et caviar, centre de remise en forme, quatre piscines, cinq bains à remous, pont sports, parcours de jogging, practice de golf 9 trous avec simulateur, café Internet, club enfants et ados.

La restauration

Salle de restaurant Provence (deux services de restauration 18h30 et 20h30, avec table assignée) ou Personal Choice Dining® au restaurant Bordeaux, sans contraintes d'horaires et de table, ouvert de 17h30 à 22h00. Tout au long de la journée, sept autres possibilités de restauration rapide (buffets, pizzeria, grillades, bar à glaces, pâtisserie) ou à la carte au restaurant italien Sabatini's et au restaurant créole Bayou Café (sur réservation et avec supplément).
 Le choix de la restauration se fait à la réservation.

Les cabines

Très spacieuses, elles offrent toutes, deux lits bas convertibles, salle de bains avec douche ou baignoire, penderie, coffre-fort, radio, télévision, réfrigérateur. Service en cabine 24h/24.



VOTRE AGENCE DE VOYAGES