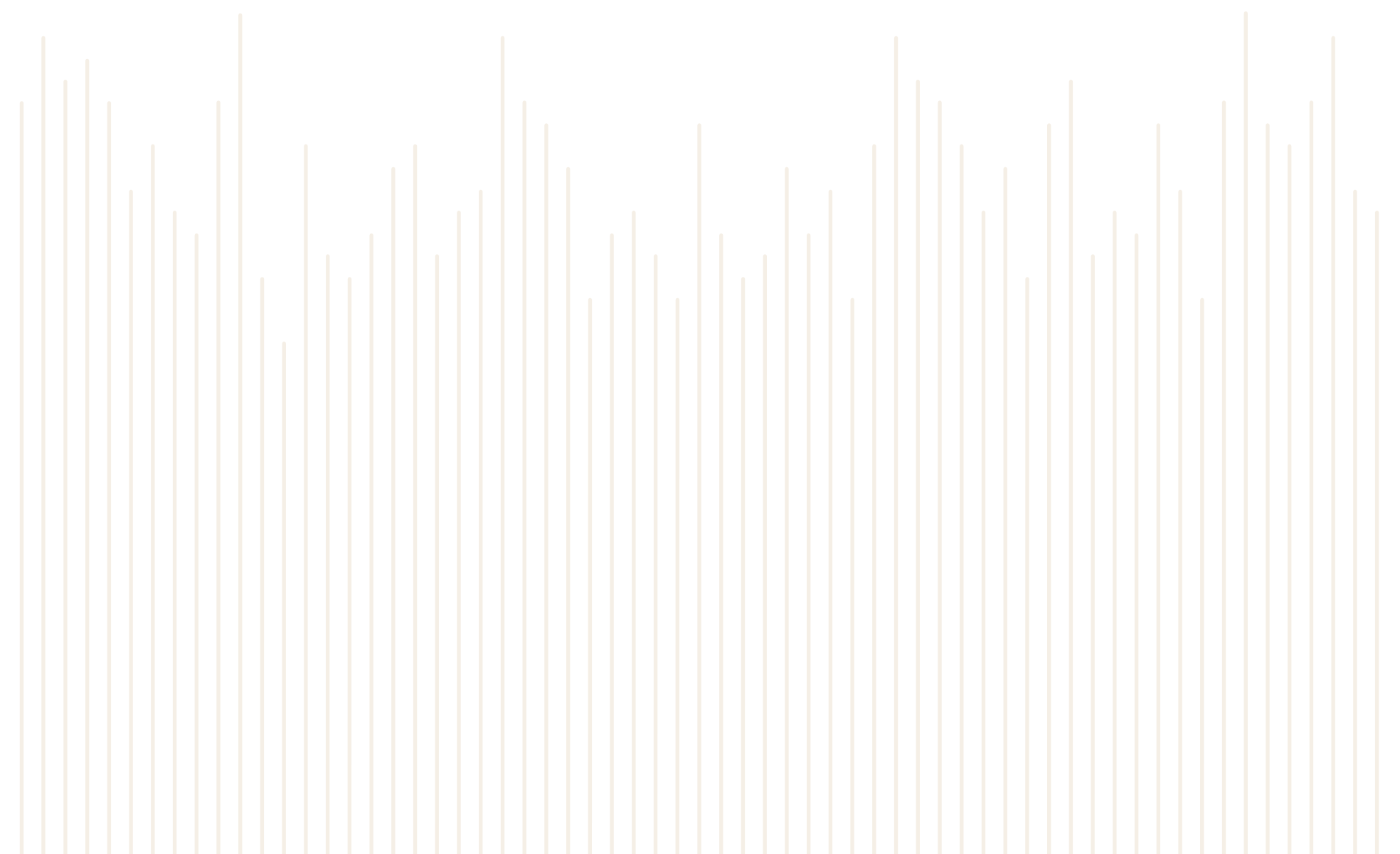




# SEVEN SEAS PRESTIGE™

A NEW LEGACY BEGINS





REGENT PRESENTE

# SEVEN SEAS PRESTIGE™

À l’aube d’une nouvelle ère de voyages raffinés et de découvertes à travers le monde, chaque détail s’illumine d’un sens particulier. conçu avec soin, de l’intérieur comme de l’extérieur, pour refléter le rythme des mers et du ciel, notre nouveau navire vous invite à savourer chaque instant avec émerveillement et délectation.

UNE NOUVELLE ERE SEVEN SEAS PRESTIGE	2
UNE NOUVELLE ERE D’EXCELLENCE ESPACES COMMUNS	6
UNE NOUVELLE ERE DE PERFECTION EPICURIENNE™ EXPERIENCES CULINAIRES	22
UNE NOUVELLE ERE D’ELEGANCE ESPACES PRIVATIFS	28
UNE NOUVELLE ERE D’EXPLORATION CROISIERES INAUGURALES	50





# UNE NOUVELLE ERE

Flottant sur un océan azur semblable à une mer de verre ondulante, voici un navire unique au monde. Resplendissant dans son blanc éclatant, le Seven Seas Prestige™ fera ses débuts en novembre 2026. Serez-vous parmi les premiers à être emportés sur les flots à bord de cette œuvre d'art dorée ?

*Nous sommes heureux de dévoiler une nouvelle classe de navire qui inaugure l'ère du prestige pour Regent Seven Seas Cruises®.*

76,550	TONNAGE ESTIME
411	SUITES
822	PASSAGERS
630	EQUIPAGE
12	PONTS
93.67	RATIO ESPACE / PASSAGER
1.31	RATIO QUIPAGE / PASSAGER





Spacieux mais intime.  
 Avant-gardiste mais intemporel.  
 Forgé dans le métal mais brodé de soie.





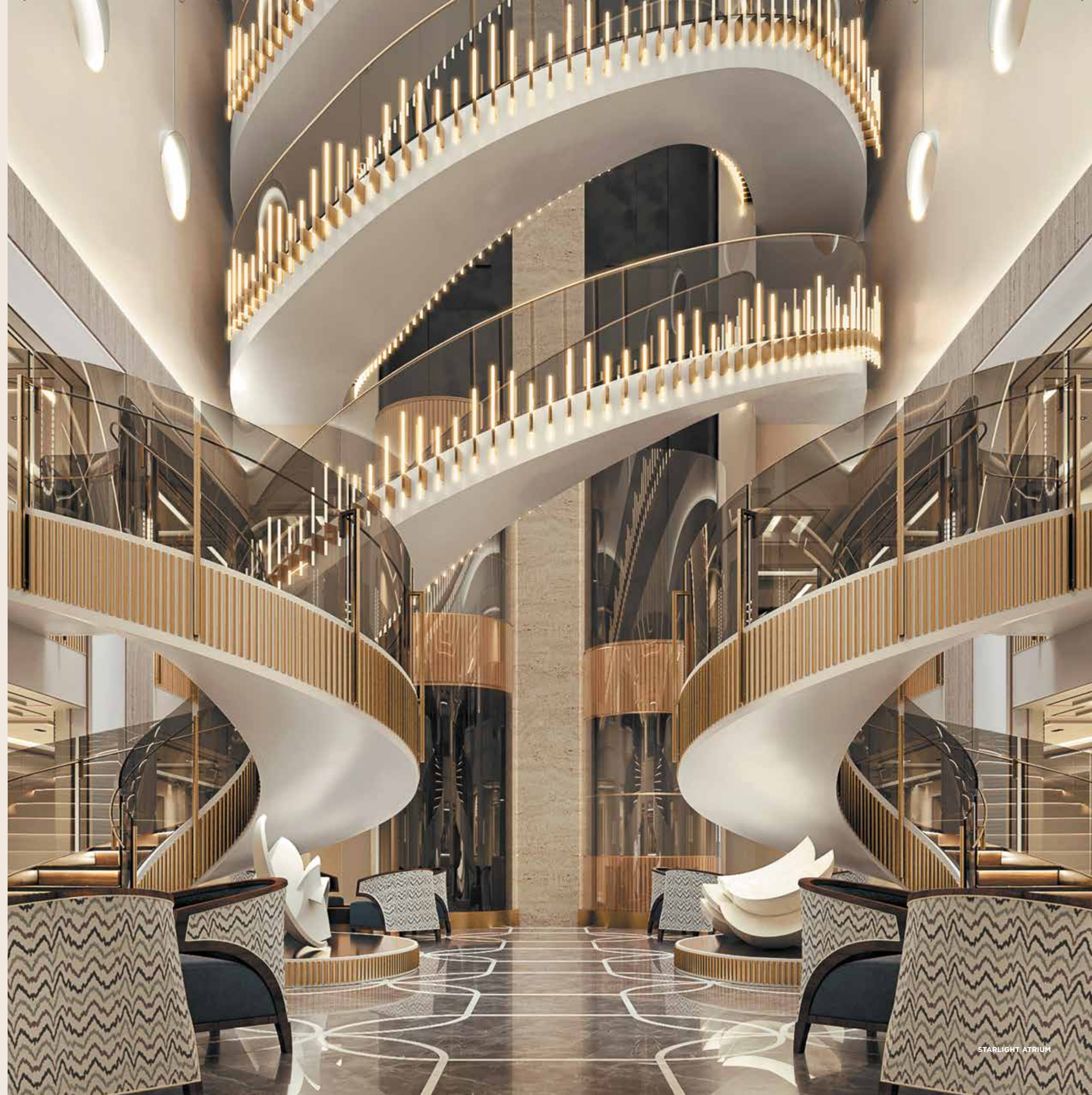
## UNE NOUVELLE ÈRE D'EXCELLENCE

Notre nouveau navire a été pensé avec l'expérience du voyage en mer au cœur de chaque choix. Lumière, mer et étoiles se conjuguent avec un objectif unique : le confort absolu de nos hôtes. Chaque lieu se fond dans le suivant, créant une harmonie fluide entre sérénité et découverte.

Ici, les espaces les plus majestueux ne sont pas seulement baignés de lumière naturelle : ils sont conçus pour la capturer. Le matin se reflète sur la proue et illumine les intérieurs aérés, puis, à mesure que votre horizon se penche vers la nuit, une invitation céleste vous attend : une loge de premier rang face à l'extraordinaire.

Les suites deviennent votre nouvelle résidence pour explorer les destinations du monde entier, et la gastronomie une expérience conçue pour éveiller les sens.

Embarquez pour un voyage inoubliable vers les lieux dont vous avez toujours rêvé — à bord d'un navire entièrement créé pour vous, voyageur de vos propres rêves.







# STARLIGHT ATRIUM



*Au cœur du navire, deux escaliers en colimaçon étincelants d'or s'élèvent jusqu'au pont 11.*

Les arcs majestueux du Starlight Atrium diffusent une lueur hypnotique. C'est l'endroit où il faut être, attirant les hôtes comme un phare attire les navires. Savourez les conversations et tissez des liens aussi fluides que l'océan avec des explorateurs et rêveurs partageant vos passions.



## GALILEO'S BAR



GALILEO'S BAR

*Le passé rencontre l'avenir dans cet hommage au Galileo's Lounge du bien-aimé Seven Seas Navigator®. Le Galileo's Bar ouvre sur le Prestige Lounge, avec vue sur l'Atrium Étoilé, faisant de ce lieu l'endroit idéal pour commencer votre soirée.*

**Le Bar Galileo, joyau du navire, allie élégance et raffinement.**

Installez-vous dans des fauteuils moelleux autour d'un comptoir en marbre poli, admirez le plafond comme une œuvre d'art contemporaine et laissez-vous séduire par des cocktails exquis. Une expérience unique entre le Prestige Lounge et le Casino, où chaque instant devient magique.



GALILEO'S BAR  
STARLIGHT ATRIUM





MERIDIAN LOUNGE

## SE RETROUVER AVEC STYLE

L'une des plus belles découvertes que vous ferez à bord est la variété de salons conviviaux où rencontrer d'autres voyageurs, engager la conversation avec un barman avisé, ou simplement savourer la virtuosité des musiciens. Chaque espace a sa personnalité, du bar animé au salon de jeux raffiné — il vous suffit de choisir celui qui correspond à votre humeur.



OBSERVATION LOUNGE



CASINO



PRESTIGE LOUNGE



CONNOISSEUR LOUNGE

Chaque salon élégant et raffiné rend hommage au frisson du voyage et au charme de la découverte de nouveaux mondes.





Les merveilles illuminent le ciel nocturne, tandis que les étoiles s’invitent sur scène. Chanteurs, musiciens, acteurs et danseurs vous transportent vers d’autres univers. Ils captivent votre imagination jusqu’au dernier accord, suspendu dans le silence avant vos applaudissements enthousiastes, laissant votre cœur prêt à savourer encore plus de magie au-delà des murs du Constellation Theater.

*Conçu avec précision pour que vous profitiez de chaque performance exceptionnelle, le Constellation Theater est le cœur du divertissement à bord.*





# COFFEE CONNECTION

Les arômes chaleureux du café fraîchement préparé et des pâtisseries sucrées se mêlent aux conversations animées où l'on échange des récits d'escales. Même dans l'effervescence du jour, le Coffee Connection reste un havre d'élégance — un lieu social ouvert toute la journée où curiosité et convivialité prospèrent, jusqu'à l'instant des adieux des nouveaux amis. Un matin au Coffee Connection est un moment de pure perfection.



Évoquant les cafés animés de Paris et Vienne, le Coffee Connection resplendit de matériaux raffinés, de combinaisons audacieuses et de détails artistiques.

Chacune des 18 stations individuelles est équipée avec soin de plaques à induction professionnelles et d'une sélection d'ustensiles haut de gamme.



# CULINARY ARTS KITCHEN

Avec ses baies vitrées ouvrant sur l'océan, la Culinary Arts Kitchen offre une expérience culinaire immersive. En naviguant vers des destinations emblématiques, découvrez des saveurs locales et des techniques mondiales au fil d'ateliers pratiques qui célèbrent l'art du voyage par la gastronomie — mélange de culture, de savoir-faire et de goûts inoubliables — animés par des chefs instructeurs de haut niveau.





Suivez le rythme des arches et des lumières tamisées à travers un couloir inspiré des coquillages et de la mer elle-même. Formes arrondies, textures fluides et pierres lumineuses vous guident vers des sanctuaires de régénération. Une piscine avec sièges hydromassants s'ouvre sur l'océan et le ciel, tandis qu'un mur décoratif vous conduit vers la douche sensorielle, discrètement dissimulée au détour d'un passage.

Accordez-vous des soins sur mesure dans des espaces sereins teintés de fumée. Découvrez des suites thermales mêlant sel, glace et vapeurs parfumées, ou laissez-vous bercer dans le salon de relaxation, où des voilages lumineux scintillent tel un voile céleste.

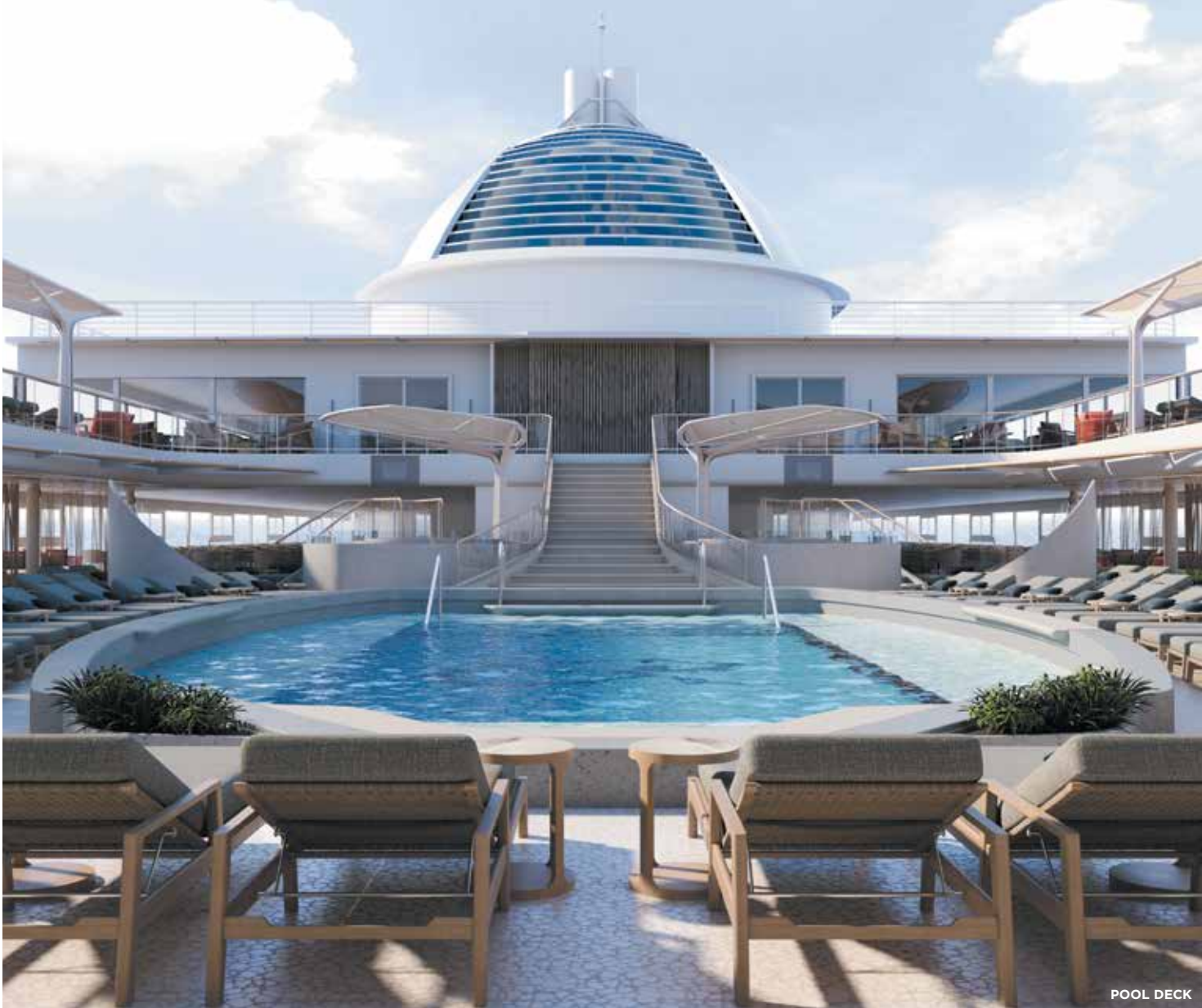
Au Serene Spa & Wellness®, chaque détail vous invite à la quiétude et au renouveau.



*Alliant esthétique apaisant et confort ultime, chaque détail est pensé pour sublimer votre expérience de relaxation.*







POOL DECK



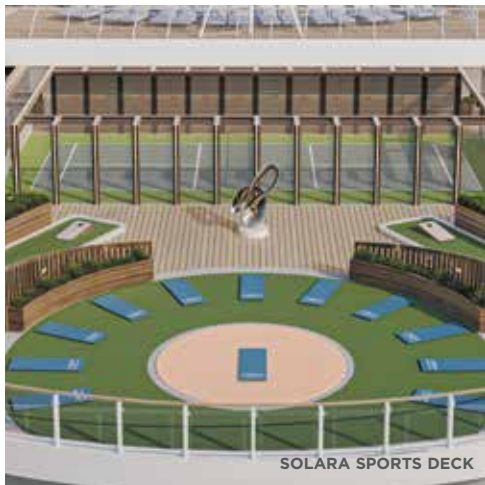
LIBRARY



PICKLEBALL COURT  
SOLARA SPORTS DECK



RECREATION AREA  
SOLARA SPORTS DECK



SOLARA SPORTS DECK

# RAFFINEMENT ET DETENTE

De l'élégance ensoleillée du Pont Piscine à l'énergie du Solara Sports Deck, conçu pour le pickleball, le golf et le jogging, chaque rythme trouve son expérience. Que vous préférerez la compétition ou la lecture d'un roman dans la bibliothèque, chaque moment est un plaisir.

Nommé d'après le soleil, le Solara Sports Deck est un sanctuaire vibrant à ciel ouvert qui vous invite à bouger, à jouer et à savourer la joie du voyage en mer ultra-luxueux.



## UNE NOUVELLE ÈRE DE PERFECTION EPICURIENNE™

Goûtez aux délices méditerranéens, savourez les classiques raffinés de la cuisine française et explorez les saveurs audacieuses de la fusion asiatique dans des décors somptueux.

Profitez des restaurants emblématiques : Compass Rose, Prime 7 et Sette Mari at La Veranda. Chacun se distingue par son décor sophistiqué et ses menus uniques. Régalez-vous de mets italiens entourés du glamour de la Riviera, savourez l'ambiance d'une steakhouse traditionnelle autour d'un Porterhouse Steak, ou optez pour une cuisine continentale en plein air, face à l'immensité de l'océan.





EXPERIENCES  
CULINAIRES



Une collection d'expériences  
culinaires conçues pour émerveiller,  
sans note à signer et avec seulement  
quelques réservations à prévoir.







DINING ROOM  
AZURE

Au moment précis où l'appétit s'éveille, entrez dans un restaurant d'inspiration ancienne : Azure.

Des tables aux motifs délicatement incrustés, des chaises aux lignes pures et finitions douces, un tapis évoquant un trésor artisanal de bazar — chaque détail crée une ambiance côtière subtile et chaleureuse, parfaitement harmonisée avec l'atmosphère bleu azur.

La cuisine est un hommage céleste à la Méditerranée : fruits de mer aux zestes d'agrumes, herbes parfumées et olives succulentes — chaque plat est préparé en harmonie avec la cadence de l'océan.

*Nouveau dans notre collection de restaurants, Azure plonge ses hôtes dans la riche tapisserie culturelle méditerranéenne à travers une palette soignée de mosaïques azur et d'arches gracieuses.*



ENTRANCE  
AZURE



## UNE NOUVELLE ÈRE D'ELEGANCE

Découvrez l'apogée de l'ultra-luxe à bord du *Seven Seas Prestige*™, où chaque suite est un chef-d'œuvre de design et de confort. Mobilier sur mesure, pierres exotiques, marbre poli : tout respire la rare élégance.

De la majestueuse Skyview Regent Suite à nos nouvelles suites en duplex Grand Loft, chaque espace marie harmonie intemporelle et confort moderne. Offrez-vous un voyage inégalé, où chaque détail est pensé pour votre plaisir.



LIVING ROOM  
SKYVIEW REGENT SUITE



# SKYVIEW REGENT SUITE

Lorsque la porte s'ouvre et que vous entrez dans le hall, un souffle d'émerveillement vous saisit — devant vous s'étend un univers de lumière, d'espace et de mer. Bienvenue dans la Skyview Regent Suite, l'adresse la plus exclusive en mer®

La lumière du matin inonde vos deux étages de balcons panoramiques. Descendez ou montez à votre guise grâce à votre ascenseur privé en suite, pour un accès instantané à votre refuge personnel. Dégustez votre petit-déjeuner sous le ciel ou recevez vos invités dans un somptueux salon doté d'un bar en marbre et d'une vue imprenable sur l'océan : chaque détail a été pensé pour incarner le luxe ultime.

Quand le ciel se teinte de violet et que la brise marine enveloppe la nuit, laissez-vous emporter par le rêve des destinations qui vous attendent. Reposez-vous dans un lit italien sur-mesure, conçu pour vous offrir un confort inégalé, digne des plus beaux rêves.



## CATEGORIE RS

817m²

Suite : 413 m

Balcon : 344 m

Le Salon : 60 m

La suite comprend 2 chambres spacieuses et 2,5 salles de bain en marbre et pierre.

La plus grande suite de la flotte la plus luxueuse du monde® se distingue par un salon sculptural, un escalier flottant en pierre naturelle avec ascenseur privé, ainsi qu'une salle à manger formelle agrémentée d'un bar vitré.

Les hôtes bénéficient également d'un accès exclusif au Salon Privé (The Study), un espace intime pouvant accueillir jusqu'à 12 convives, idéal pour les repas privés raffinés.

La suite principale à l'étage offre des vues incomparables sur l'océan, une baignoire indépendante et une salle de bain inspirée d'un spa, ornée de marbre et d'onyx.

Parmi les atouts : une salle de sport privée, un sauna et une suite d'invités complète avec salle de bain privée.





ESPACES PRIVATIFS

SKYVIEW  
SUITES

Plongez dans la sérénité de la Skyview Aura Suite, où l’espace silencieux semble infini. Retrouvez le calme lumineux de la Skyview Luna Suite, baignée de lueur lunaire. Ou laissez-vous réveiller par le soleil dans la rayonnante Skyview Sola Suite.

Les suites Aura, Luna et Sola sont trois expressions distinctes d’une même catégorie exclusive — chacune avec sa propre disposition, son caractère et sa connexion unique. Toutes partagent cependant le même niveau d’exception : terrasses privées avec bain à remous et zones ombragées, ascenseurs intérieurs et accès au Pont 15, réservé uniquement aux six suites Skyview et à la Skyview Regent Suite.



BEDROOM  
SKYVIEW LUNA SUITE



PRIVATE SKYVIEW TERRACE  
SKYVIEW LUNA SUITE

- AURA CATEGORIE SKA

188m<sup>2</sup>  
Suite: 99.6m<sup>2</sup>  
Balcon: 88.4m<sup>2</sup>  
1 chambre spacieuse et 1,5 salle de bains en marbre et pierre
- LUNA CATEGORIE SKB

160.5m<sup>2</sup>  
Suite: 93.6m<sup>2</sup>  
Balcon: 66.9m<sup>2</sup>  
1 chambre spacieuse et 1,5 salle de bains en marbre et pierre
- SOLA CATEGORIE SKC

123m<sup>2</sup>  
Suite: 80.5m<sup>2</sup>  
Balcon: 33.2m<sup>2</sup>  
1 chambre spacieuse et 1,5 salle de bains en marbre et pierre

Nouvelle catégorie d’hébergement, les Skyview Suites offrent une atmosphère résidentielle sophistiquée et haut de gamme. Chacune dispose de sa propre terrasse panoramique privée au sommet du navire, d’espaces à double hauteur et de deux étages reliés par un ascenseur. Avec une palette de couleurs élégante et discrète, des lignes audacieuses et épurées et des matériaux luxueux, ces suites incarnent une élégance intemporelle et offrent des vues à couper le souffle.



LIVING ROOM  
SKYVIEW LUNA SUITE



# SIGNATURE SUITES

Votre Signature Suite se pare d’une riche palette de couleurs et des plus beaux tissus, répartis sur deux chambres spacieuses et deux salles de bains en marbre et pierre. Un vaste salon s’ouvre sur un balcon panoramique enveloppant — l’un des plus grands en mer — idéal pour recevoir ou simplement savourer la vue.



LIVING ROOM  
SIGNATURE SUITE



PRIMARY BEDROOM  
SIGNATURE SUITE

## CATEGORIE SG

189.2m<sup>2</sup>

Suite: 94.2m<sup>2</sup>

Balcon: 95m<sup>2</sup>

**2 chambres spacieuses et 2 salles de bains en marbre et pierre**

*À chaque instant, vous profiterez de l'élégance et du raffinement d'un mobilier sur mesure, de détails en cuir, de bois polis et de la praticité de salles de bains et dressings majestueux.*



PRIMARY BATHROOM  
SIGNATURE SUITE



ESPACE PRIVATIF

GRAND LOFT SUITES

Dès votre arrivée, votre Grand Loft Suite en duplex devient votre résidence au bord de la mer. Baies vitrées sur toute la hauteur, lumière naturelle, vues infinies sur l'océan : l'étage inférieur évoque un appartement moderne, raffiné et convivial. À l'étage, le lit fait face à l'horizon pour des réveils spectaculaires, ou bien vous profitez d'un silence absolu derrière des rideaux occultants. Pensé pour favoriser à la fois la convivialité et le repos, ce loft est plus qu'une suite : c'est un sanctuaire privé suspendu au-dessus de la mer.



**CATEGORIE LS**  
79.5m<sup>2</sup>  
Suite: 64.8m<sup>2</sup>  
Balcon: 14.7m<sup>2</sup>  
**1 chambre spacieuse et 2 salles de bains en marbre et pierre**

Découvrez une nouvelle catégorie de suites signée Regent : les Grand Loft Suites offrent une expérience résidentielle raffinée, avec des plafonds à double hauteur impressionnants et de grandes baies vitrées conçues pour sublimer les vues panoramiques et magnifier chaque instant.





ESPACES PRIVATIFS

GRAND  
SUITES

Si vous appréciez le luxe et l'espace, votre Grand Suite combine une atmosphère vaste et lumineuse avec un mobilier inspiré du design des années 50 et une palette raffinée de tons neutres relevés de verts doux.

Le savoir-faire italien se révèle dans les détails : tissus texturés, cuir tressé et salles de bains en mosaïque. Les chambres offrent têtes de lit doubles, panneaux latéraux rembourrés et téléviseurs escamotables pour un confort absolu.



CATEGORIE GS  
131.6-112.8m<sup>2</sup>  
Suite: 84.5-79.8m<sup>2</sup>  
Balcon: 47-33m<sup>2</sup>  
**1 chambre spacieuse et 2 salles de  
bains en marbre et pierre**

Chaque suite comprend une chambre privée, un dressing, une salle à manger pour les repas servis en suite et une vaste terrasse avec jacuzzi. Situées à l'avant et au centre du navire, elles offrent les meilleures vues.





# PRESTIGE SUITES

Façonnées par des décennies d’expertise, les Prestige Suites incarnent le raffinement de la vie en mer. Pensées comme votre maison de vacances, elles comprennent une salle à manger privée avec service à l’assiette assuré par votre majordome. Restez connecté grâce au Wifi illimité inclus, ou détendez-vous sur votre balcon en teck meublé, un verre de vin à la main, tandis que le monde défile en silence.



BATHROOM  
PRESTIGE SUITE



LIVING ROOM  
PRESTIGE SUITE

## CATEGORIE PS

125.8 - 75.5m²

Suite: 59 - 52m²

Balcon: 73.6 - 21.6m²

**1 chambre spacieuse et 1,5 salle de bains en marbre et pierre**

*Les Prestige Suites, composées d’une chambre et d’une salle de bains et demie, ont été conçues dans des teintes apaisantes de crème, gris et brun. Elles disposent d’une table à manger pour profiter du service en suite, d’un dressing spacieux et d’une salle de bains élégante ornée de marbre et de pierres, pour un confort raffiné à chaque instant.*



BEDROOM  
PRESTIGE SUITE



# SEVEN SEAS SUITES

Ces suites dégagent l'atmosphère d'un appartement cosmopolite, avec une palette apaisante et un mobilier raffiné. Elles comprennent un salon, une salle à manger, une chambre avec dressing et un balcon privé spacieux.



LIVING ROOM  
SEVEN SEAS SUITE



BEDROOM  
SEVEN SEAS SUITE

## CATEGORIE SS

67m<sup>2</sup>

Suite: 49m<sup>2</sup>

Balcon: 18m<sup>2</sup>

**1 chambre spacieuse et 1 salle de  
bains en marbre et pierre**

Cette suite luxueuse dispose d'une chambre spacieuse avec un lit King-Size européen Elite Slumber®, d'une élégante salle de bains en marbre et pierre, d'un généreux salon avec un coin détente confortable et d'un balcon privé.



BATHROOM  
SEVEN SEAS SUITE



# HORIZON PENTHOUSES

Votre séjour commence par l'accueil chaleureux de votre majordome personnel, impeccable, qui vous présente chaque détail : Wifi, machine à espresso, mini-bar personnalisé.

Votre balcon surdimensionné devient un espace extérieur complet avec salle à manger, canapé et transats. Idéal pour un petit-déjeuner avec vue, une lecture tranquille ou un bain de soleil

CATEGORIE HP

67.4-55.7m²  
Suite: 43-38.8m²  
Balcon: 24.4-17m²  
1 chambre spacieuse et 1 salle de bains en marbre et pierre

Nouvelle catégorie d'hébergement Regent, cette suite une chambre et une salle de bains offre un vaste salon, des espaces repas intérieur et extérieur, ainsi qu'un balcon surdimensionné avec coin lounge pour profiter pleinement de la vue.



HORIZON PENTHOUSE SUITE



BEDROOM  
PENTHOUSE SUITE

# PENTHOUSE SUITES

La lumière inonde chaque recoin de votre Penthouse Suite, révélant textiles luxueux et couleurs accueillantes. Avec plus de 56 m², elle comprend un salon et une chambre séparés, reliés par une porte coulissante, un dressing traversant spacieux et une salle de bains en marbre.

CATEGORY A - C

56.5m²  
Suite: 41m²  
Balcon: 15.6m²  
1 chambre spacieuse et 1 salle de bains en marbre et pierre

Cette suite luxueuse propose un aménagement spacieux comprenant un balcon privé, une chambre et un salon séparés, une salle de bains somptueuse avec double vasque et un dressing traversant offrant un espace de rangement généreux.



## CONCIERGE SUITES

De la somptueuse salle de bains en marbre à la spacieuse véranda meublée, cette suite sophistiquée est idéale pour se détendre ou recevoir, un verre de champagne ou un espresso à la main.

### CATEGORIES D & E

45 - 40.8m<sup>2</sup>

Suite: 29.3 - 29.1m<sup>2</sup>

Balcon: 15.7 - 11.7m<sup>2</sup>

**1 chambre spacieuse et 1 salle de bains en marbre et pierre**

*Réveillez-vous chaque matin avec des vues à couper le souffle depuis un lit King-Size Elite Slumber® soigneusement positionné face à l'horizon. Profitez d'une salle de bains élégamment aménagée avec double vasque pour un confort optimal.*



CONCIERGE SUITE



SERENITY SUITE

## SERENITY SUITES

Rivalisant avec les plus belles suites d'hôtels de luxe, ces cabines spacieuses offrent balcon privé, salle de bains en marbre avec produits haut de gamme et service irréprochable.

### CATEGORIES F1 & F2

40.8 - 40.7m<sup>2</sup>

Suite: 29.1 - 29m<sup>2</sup>

Balcon: 11.7m<sup>2</sup>

**1 chambre spacieuse et 1 salle de bains en marbre et pierre**

*Alliant design moderne et confort luxueux, cette catégorie de suite se distingue par ses accents bleu-vert, ses minibars intégrés et ses éléments d'intimité soigneusement pensés.*



# DELUXE VERANDA SUITES

Conçue avec soin pour optimiser l'espace intérieur tout en mettant en valeur le panorama exceptionnel à l'extérieur, cette suite est un véritable havre de plaisir. Depuis le coin salon, admirez la vue sur l'océan ou installez-vous sur votre balcon privé pour laisser défiler le monde sous vos yeux. Les finitions élégantes, telles que le linge de lit luxueux et les magnifiques détails en marbre de la salle de bains, viennent parfaire votre confort et votre bien-être.



DELUXE VERANDA SUITE



## CATEGORIES G & H

40.8m<sup>2</sup>

Suite: 29.1m<sup>2</sup>

Balcon: 11.7m<sup>2</sup>

**1 chambre spacieuse et 1 salle de bains en marbre et pierre**

*Savourez le confort d'un balcon privé, d'un lit King-Size européen Elite Slumber®, et d'un vaste coin salon équipé d'un bureau complet, d'un minibar, d'un dressing généreux et d'une salle de bains avec douche.*



DELUXE VERANDA SUITE



## UNE NOUVELLE ÈRE D'EXPLORATION

À bord du *Seven Seas Prestige*<sup>™</sup>, lors de sa saison inaugurale, vous découvrirez une hospitalité sincère et intemporelle, au-delà des paysages turquoise et des ports pittoresques. Nous vous invitons à plonger dans les saveurs, l'histoire, la musique et les rires là où l'horizon vous appelle — car c'est là que commence un nouvel héritage.







CÂMARA DE LOBOS  
FUNCHAL, PORTUGAL



MÁLAGA CATHEDRAL  
MÁLAGA, SPAIN



FELICES  
FIESTAS  
BARCELONA TO MIAMI  
*Seven Seas Prestige™*

DURATION	DEPARTS	UP TO
14 NIGHTS	13 DEC 2026	38 EXCURSIONS

DATE	PORT	ARRIVE	DEPART
13 Dec	Barcelona, Spain	Embark	17:00
14	Cruising the Mediterranean Sea		
15	Málaga, Spain	07:00	18:00
16	Cruising the Atlantic Ocean		
17	Funchal (Madeira), Portugal	08:00	16:00
18	Cruising the Atlantic Ocean		
19	Cruising the Atlantic Ocean		
20	Cruising the Atlantic Ocean		
21	Cruising the Atlantic Ocean		

DATE	PORT	ARRIVE	DEPART
22	Cruising the Atlantic Ocean		
23	Cruising the Atlantic Ocean		
24	Tortola, British Virgin Islands	08:00	17:00
25	Cruising the Atlantic Ocean		
26	Cruising the Atlantic Ocean		
27	Miami, Florida	08:00	Debark



QUIRIGUÁ  
SANTO TOMÁS DE CASTILLA, GUATEMALA



AZURE  
ELEGANCE  
ROUNDTRIP MIAMI  
*Seven Seas Prestige™*

DURATION	DEPARTS	UP TO
11 NIGHTS	28 DEC 2026	84 EXCURSIONS

DATE	PORT	ARRIVE	DEPART
28 Dec	Miami, Florida	Embark	17:00
29	Cruising the Florida Straits		
30	Progreso, Mexico	08:00	18:00
31	Cruising the Caribbean Sea		
1 Jan	Santo Tomás de Castilla, Guatemala	10:00	18:00
2	Harvest Caye, Belize	08:00	17:00
3	Roatán, Honduras	08:00	17:00
4	Cruising the Caribbean Sea		
5	Falmouth, Jamaica	07:00	16:00
6	George Town, Cayman Islands	07:00	16:00
7	Cruising the Florida Straits		
8	Miami, Florida	08:00	Debark



CARIBBEAN  
ZEPHYR  
ROUNDTRIP MIAMI  
*Seven Seas Prestige™*

DURATION	DEPARTS	UP TO
10 NIGHTS	10 JAN 2027	62 EXCURSIONS

DATE	PORT	ARRIVE	DEPART
10 Jan	Miami, Florida	Embark	16:00
11	Cruising the Atlantic Ocean		
12	Cruising the Atlantic Ocean		
13	Philipsburg, St. Maarten	10:00	18:00
14	Pointe-à-Pitre, Guadeloupe	08:00	17:00
15	St. John's, Antigua	08:00	17:00
16	Basseterre, St. Kitts & Nevis	08:00	17:00
17	Tortola, British Virgin Islands	08:00	17:00
18	Cruising the Atlantic Ocean		
19	Cruising the Atlantic Ocean		
20	Miami, Florida	08:00	Debark

## LE LUXE ULTIME EN FORMULE TOUT INCLUS®

### TOUTES LES SUITES *incluent:*

Excursions illimitées à terre

Gastronomie raffinée, restaurants de spécialités sans frais supplémentaires

Boissons illimitées : vins, cocktails, cafés de spécialité, etc.

Mini-bar personnalisé, réapprovisionné chaque jour

Accès illimité aux installations du spa

Pourboires au personnel de bord

Wifi illimité via Starlink

Blanchisserie

Service de restauration en suite 24h/24

Bars, salons et animations variées

### CONCIERGE SUITES & SUPERIEURES *incluent aussi:*

1 nuit d'hôtel avant croisière incluse

Priorité sur les réservations d'excursions et de restaurants

Réductions supplémentaires sur Regent Choice Experiences & Land Programmes

### PENTHOUSE SUITES & SUPERIEURES *incluent aussi:*

Majordome privatif

Canapés servis en suite





CARTAGENA, COLOMBIA



PUNTARENAS, COSTA RICA



CELESTIAL  
TROPICS  
MIAMI TO LOS ANGELES  
*Seven Seas Prestige™*

DURATION	DEPARTS	UP TO
15	20 JAN	95
NIGHTS	2027	EXCURSIONS

DATE	PORT	ARRIVE	DEPART
20 Jan	Miami, Florida	Embark	17:00
21	Cruising the Florida Straits		
22	George Town, Cayman Islands	09:00	16:00
23	Cruising the Caribbean Sea		
24	Cartagena, Colombia	07:00	14:00
25	Panama Canal Transit		
26	Cruising the Pacific Ocean		
27	Puntarenas, Costa Rica	07:00	17:00
28	Corinto, Nicaragua	10:00	19:00
29	Puerto Quetzal, Guatemala	10:00	17:00
30	Cruising the Pacific Ocean		
31	Cruising the Pacific Ocean		
1 Feb	Cabo San Lucas, Mexico	12:00	21:00
2	Cruising the Pacific Ocean		
3	Cruising the Pacific Ocean		
4	Los Angeles, California	08:00	Debark



SAPPHIRE  
SOJOURN  
LOS ANGELES TO PANAMA CITY  
*Seven Seas Prestige™*

DURATION	DEPARTS	UP TO
12	10 FEB	57
NIGHTS	2027	EXCURSIONS

DATE	PORT	ARRIVE	DEPART
10 Feb	Los Angeles, California	Embark	17:00
11	Cruising the Pacific Ocean		
12	Cruising the Pacific Ocean		
13	Cabo San Lucas, Mexico	08:00	18:00
14	Mazatlán, Mexico	07:00	18:00
15	Cruising the Pacific Ocean		
16	Acapulco, Mexico	07:00	18:00
17	Cruising the Pacific Ocean		
18	Puerto Quetzal, Guatemala	08:00	18:00
19	Cruising the Pacific Ocean		
20	Puntarenas, Costa Rica	08:00	18:00
21	Cruising the Pacific Ocean		
22	Panama City, Panama	08:00	Debark



GEORGE TOWN, CAYMAN ISLANDS



CRESCENT BEACHES  
& COLORFUL TOWNS  
PANAMA CITY TO MIAMI  
*Seven Seas Prestige™*

DURATION	DEPARTS	UP TO
11	22 FEB	97
NIGHTS	2027	EXCURSIONS

DATE	PORT	ARRIVE	DEPART
22 Feb	Panama City, Panama	Embark	17:00
23	Panama Canal Transit		
24	Puerto Limón, Costa Rica	08:00	18:00
25	Cruising the Caribbean Sea		
26	Roatán, Honduras	11:00	18:00
27	Harvest Caye, Belize	08:00	17:00
28	Santo Tomás de Castilla, Guatemala	07:00	13:00
1 Mar	Cozumel, Mexico	08:00	15:00
2	George Town, Cayman Islands	11:00	17:00
3	Falmouth, Jamaica	08:00	16:00
4	Cruising the Florida Straits		
5	Miami, Florida	08:00	Debark



PRESTIGE  
ISLES  
ROUNDTRIP MIAMI  
*Seven Seas Prestige™*

DURATION	DEPARTS	UP TO
12	5 MAR	74
NIGHTS	2027	EXCURSIONS

DATE	PORT	ARRIVE	DEPART
5 Mar	Miami, Florida	Embark	17:00
6	Cruising the Atlantic Ocean		
7	Cruising the Atlantic Ocean		
8	Charlotte Amalie, St. Thomas	08:00	17:00
9	Basseterre, St. Kitts & Nevis	08:00	17:00
10	Roseau, Dominica	08:00	17:00
11	Castries, St. Lucia	08:00	17:00
12	Bridgetown, Barbados	07:00	16:00
13	Pointe-à-Pitre, Guadeloupe	08:00	16:00
14	Tortola, British Virgin Islands	08:00	17:00
15	Cruising the Atlantic Ocean		
16	Cruising the Atlantic Ocean		
17	Miami, Florida	08:00	Debark



ST. LUCIA BOTANICAL GARDENS  
FROM CASTRIES, ST. LUCIA





LA ROMANA, DOMINICAN REPUBLIC



FORT CHRISTIAN  
CHARLOTTE AMALIE, ST. THOMAS



TROPICAL  
PASSAGE  
MIAMI TO SAN JUAN  
*Seven Seas Prestige™*

DURATION	DEPARTS	UP TO
10	20 MAR	72
NIGHTS	2027	EXCURSIONS

DATE	PORT	ARRIVE	DEPART
20 Mar	Miami, Florida	Embark	17:00
21	Cruising the Atlantic Ocean		
22	Cruising the Atlantic Ocean		
23	Charlotte Amalie, St. Thomas	07:00	16:00
24	Roseau, Dominica	09:00	17:00
25	Bridgetown, Barbados	08:00	17:00
26	Castries, St. Lucia	08:00	17:00
27	Fort-de-France, Martinique	08:00	17:00
28	St. John's, Antigua	08:00	17:00
29	Tortola, British Virgin Islands	08:00	17:00
30	San Juan, Puerto Rico	08:00	Debark



CARIBBEAN  
MYSTIQUE  
SAN JUAN TO MIAMI  
*Seven Seas Prestige™*

DURATION	DEPARTS	UP TO
10	30 MAR	88
NIGHTS	2027	EXCURSIONS

DATE	PORT	ARRIVE	DEPART
30 Mar	San Juan, Puerto Rico	Embark	17:00
31	Tortola, British Virgin Islands	08:00	18:00
1 Apr	Basseterre, St. Kitts & Nevis	08:00	18:00
2	St. John's, Antigua	08:00	18:00
3	Gustavia, St. Barts	08:00	18:00
4	Philipsburg, St. Maarten	08:00	18:00
5	Charlotte Amalie, St. Thomas	08:00	15:00
6	La Romana, Dominican Republic	07:00	14:00
7	Cruising the Atlantic Ocean		
8	Nassau, Bahamas	11:00	17:00
9	Miami, Florida	08:00	Debark



ST. GEORGE'S, GRENADA



EMERALD  
EAST COAST  
MIAMI TO NEW YORK  
*Seven Seas Prestige™*

DURATION	DEPARTS	UP TO
14	9 APR	90
NIGHTS	2027	EXCURSIONS

DATE	PORT	ARRIVE	DEPART
9 Apr	Miami, Florida	Embark	17:00
10	Cruising the Old Bahama Channel		
11	Cruising the Caribbean Sea		
12	Oranjestad, Aruba	10:00	21:00
13	Willemstad, Curaçao	07:00	22:00
14	Kralendijk, Bonaire	07:00	14:00
15	St. George's, Grenada	13:00	21:00
16	Castries, St. Lucia	08:00	17:00
17	Gustavia, St. Barts	10:00	19:00
18	San Juan, Puerto Rico	08:00	16:00
19	Cruising the Atlantic Ocean		
20	Cruising the Atlantic Ocean		
21	Royal Naval Dockyard, Bermuda	08:00	15:00
22	Cruising the Atlantic Ocean		
23	New York, New York	08:00	Debark



WILLEMSTAD, CURAÇAO



ORANJESTAD, ARUBA





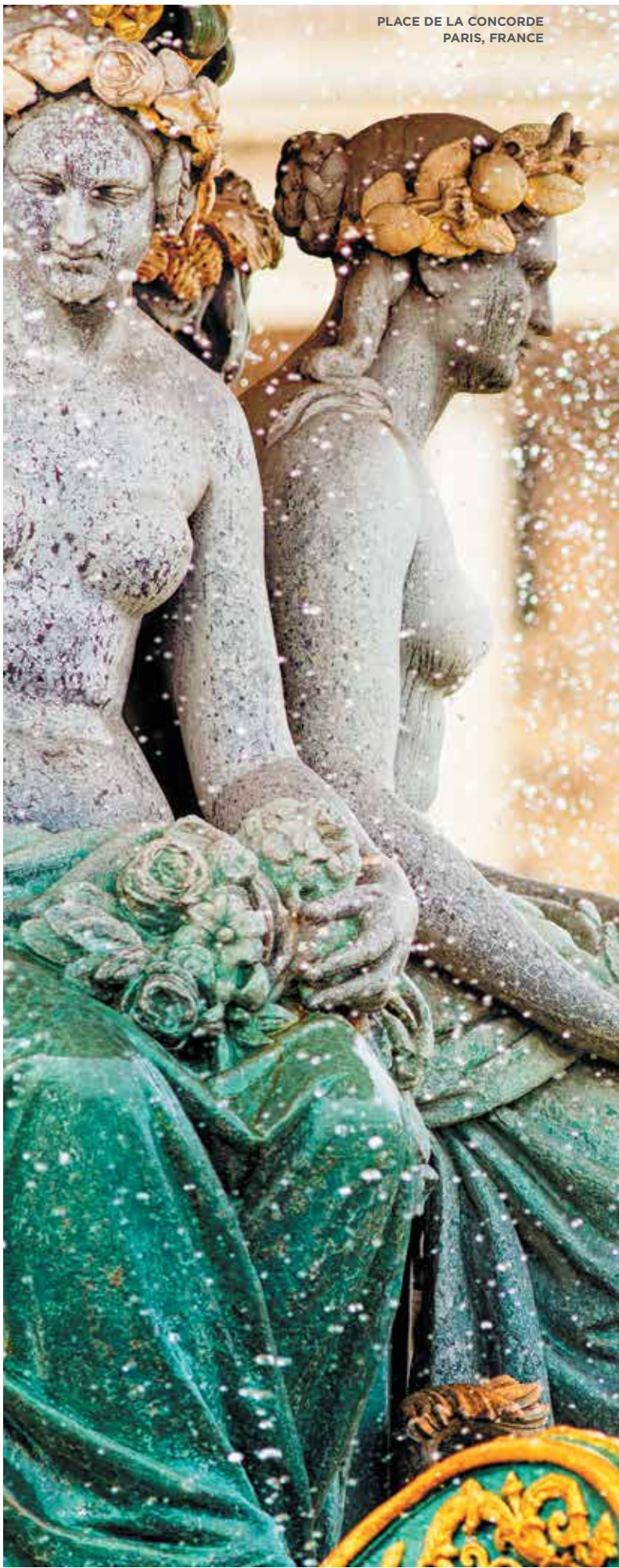
HORTA, PORTUGAL



VALENCIA, SPAIN



OPORTO, PORTUGAL



PLACE DE LA CONCORDE  
PARIS, FRANCE



GILDED  
CROSSING  
NEW YORK TO BARCELONA  
*Seven Seas Prestige™*

DURATION	DEPARTS	UP TO
14	27 APR	73
NIGHTS	2027	EXCURSIONS

DATE	PORT	ARRIVE	DEPART
27 Apr	New York, New York	Embark	16:00
28	Cruising the Atlantic Ocean		
29	Royal Naval Dockyard, Bermuda	11:00	18:00
30	Cruising the Atlantic Ocean		
1 May	Cruising the Atlantic Ocean		
2	Cruising the Atlantic Ocean		
3	Cruising the Atlantic Ocean		
4	Horta (Azores), Portugal	08:00	17:00

DATE	PORT	ARRIVE	DEPART
5	Cruising the Atlantic Ocean		
6	Funchal (Madeira), Portugal	08:00	17:00
7	Cruising the Strait of Gibraltar		
8	Málaga, Spain	09:00	19:00
9	Cartagena, Spain	09:00	18:00
10	Valencia, Spain	08:00	18:00
11	Barcelona, Spain	08:00	Debark



SUNLIT  
IBERIA  
BARCELONA TO LONDON  
*Seven Seas Prestige™*

DURATION	DEPARTS	UP TO
14	11 MAY	96
NIGHTS	2027	EXCURSIONS

DATE	PORT	ARRIVE	DEPART
11 May	Barcelona, Spain	Embark	21:00
12	Cruising the Mediterranean Sea		
13	Málaga, Spain	08:00	22:00
14	Cruising the Strait of Gibraltar		
14	Tangier, Morocco	07:00	18:00
15	Seville (Cádiz), Spain	07:00	18:00
16	Lisbon, Portugal	Noon	
17	Lisbon, Portugal		17:00
18	Oporto, Portugal	08:00	17:00
20	Bilbao, Spain	09:00	16:00
21	Pauillac (Bordeaux), France	08:00	
22	Pauillac (Bordeaux), France		18:00
23	Cruising the Bay of Biscay & the English Channel		
24	London (Southampton), England	07:00	
25	London (Southampton), England	08:00	Debark

OVERNIGHT IN PORT



REGAL  
SHORES  
LONDON TO LISBON  
*Seven Seas Prestige™*

DURATION	DEPARTS	UP TO
12	27 MAY	65
NIGHTS	2027	EXCURSIONS

DATE	PORT	ARRIVE	DEPART
27 May	London (Southampton), England	Embark	17:00
28	Paris (Le Havre), France	07:00	19:00
29	St. Peter Port (Guernsey), Channel Islands	08:00	16:00
30	Cherbourg, France	07:00	19:00
31	Cruising the English Channel & the Bay of Biscay		
Jun 1	Pauillac (Bordeaux), France	07:00	
2	Pauillac (Bordeaux), France		17:00
3	Cruising the Bay of Biscay		
4	Gijón, Spain	08:00	17:00
5	La Coruña, Spain	08:00	17:00
6	Santiago de Compostela (Vigo), Spain	08:00	17:00
7	Oporto, Portugal	08:00	17:00
8	Lisbon, Portugal	08:00	Debark

OVERNIGHT IN PORT



DECK PLANS

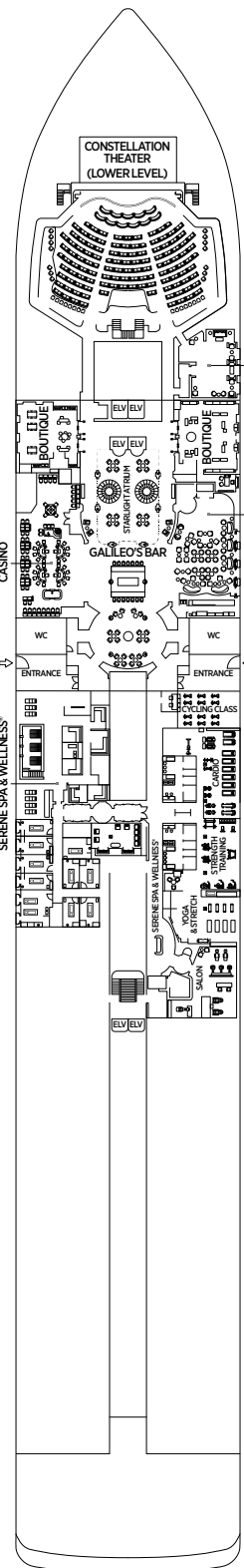
# SEVEN SEAS PRESTIGE™

- ★ Bathroom features a glass-enclosed shower instead of bathtub in category HP, A, B and C
- ♿ Wheelchair accessible suites 726, 729, 731, 824, 826, 848, 851, 1136 and 1139 have shower stall instead of bathtub
- + 2-bedroom suite accommodates up to 6 guests (Up to one rollaway bed can be added to most suites, please inquire at time of booking)
- Connecting suites
- Convertible sofa bed

- |     |                      |    |                      |
|-----|----------------------|----|----------------------|
| RS  | SKYVIEW REGENT SUITE | A  | PENTHOUSE SUITE      |
| SKA | SKYVIEW AURA SUITE   | B  | PENTHOUSE SUITE      |
| SKB | SKYVIEW LUNA SUITE   | C  | PENTHOUSE SUITE      |
| SKC | SKYVIEW SOLA SUITE   | D  | CONCIERGE SUITE      |
| SG  | SIGNATURE SUITE      | E  | CONCIERGE SUITE      |
| LS  | GRAND LOFT SUITE     | F1 | SERENITY SUITE       |
| GS  | GRAND SUITE          | F2 | SERENITY SUITE       |
| PS  | PRESTIGE SUITE       | G  | DELUXE VERANDA SUITE |
| SS  | SEVEN SEAS SUITE     | H  | DELUXE VERANDA SUITE |
| HP  | HORIZON PENTHOUSE    |    |                      |

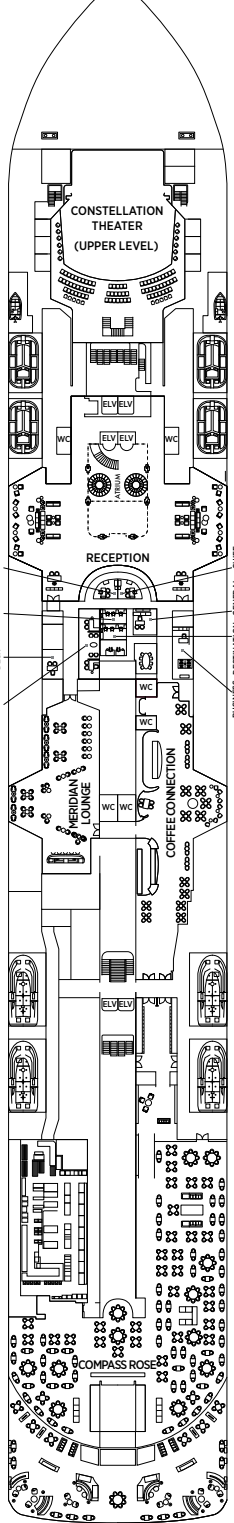


OVERALL LENGTH . . . 843 ft. (257m)  
BEAM (WIDTH) . . . . . 114 ft. (44m)  
DRAFT . . . . . 25 ft. (7.6m)  
SUITES . . . . . 411  
GUESTS . . . . . 822  
CREW . . . . . 630  
GUEST DECKS . . . . . 12  
\*GROSS TONNAGE . . . 76,550  
CRUISING SPEED . . . 19 Knots  
SHIP'S REGISTRY . . . Marshall Islands  
*\*Estimated Gross Tonnage*



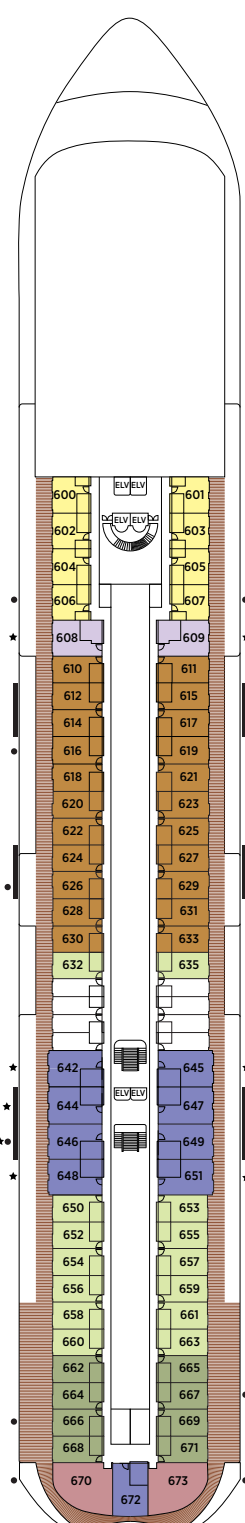
DECK 4

CONSTELLATION THEATER (LOWER)  
CONNOISSEUR LOUNGE  
BOUTIQUE  
GALILEO'S BAR  
THE CASINO  
PRESTIGE LOUNGE  
SERENE SPA & WELLNESS\*  
SAUNAS  
FITNESS CENTER

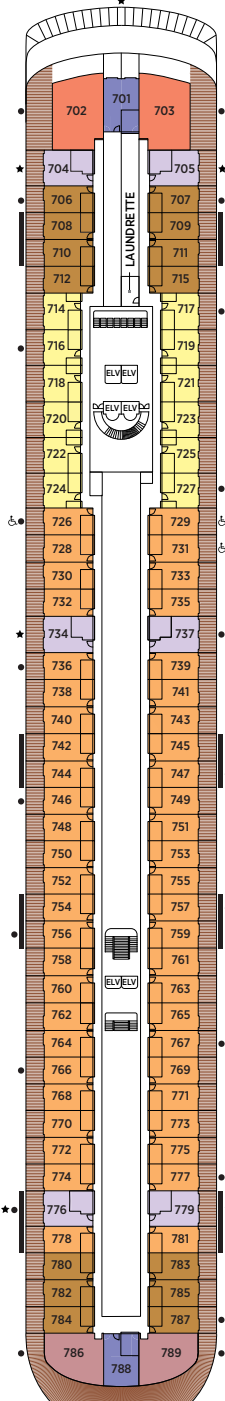


DECK 5

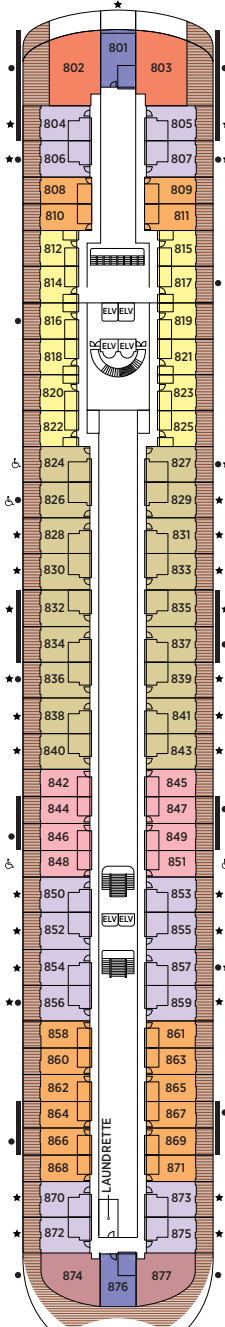
CONSTELLATION THEATER (UPPER)  
CONCIERGE & RECEPTION  
CRUISE SALES  
BUSINESS CENTER  
DESTINATIONS SERVICES  
MERIDIAN LOUNGE  
COFFEE CONNECTION  
COMPASS ROSE



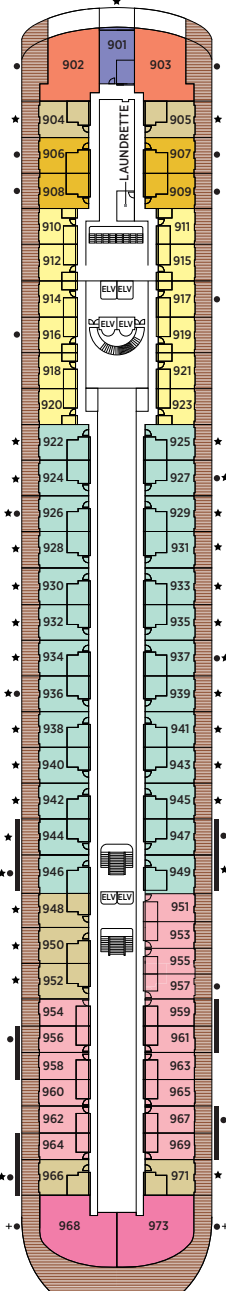
DECK 6



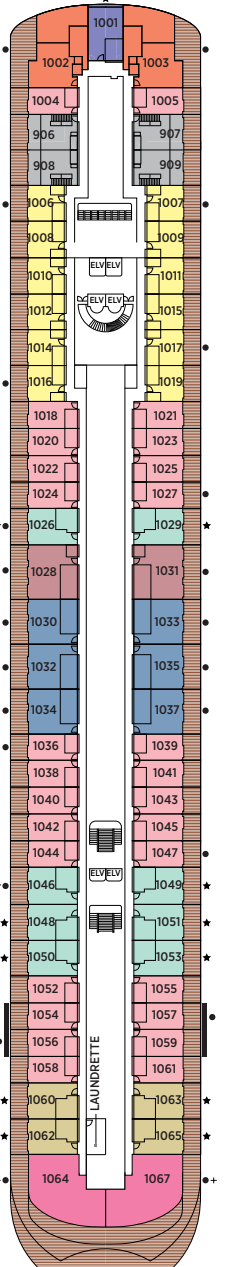
DECK 7



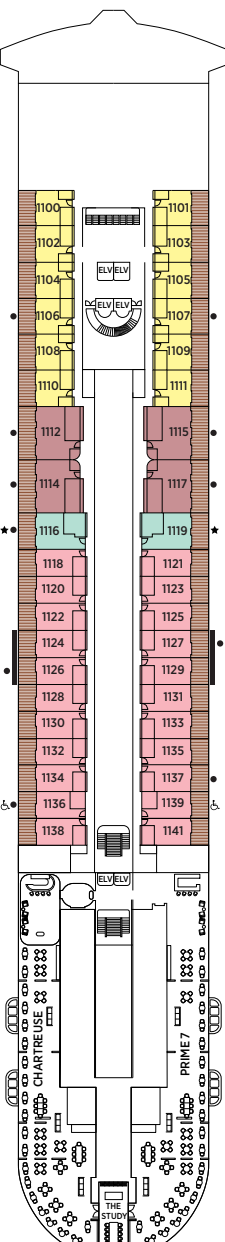
DECK 8



DECK 9

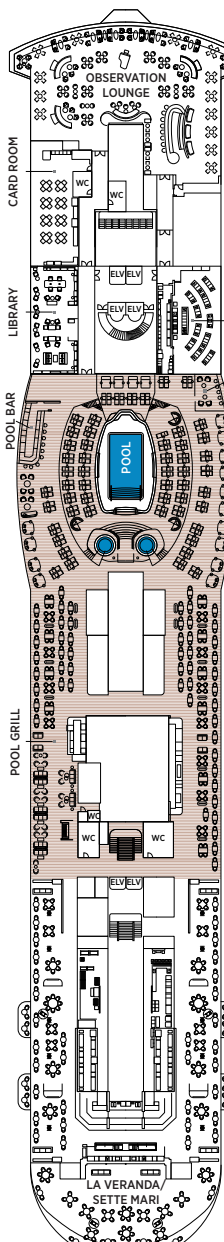


DECK 10



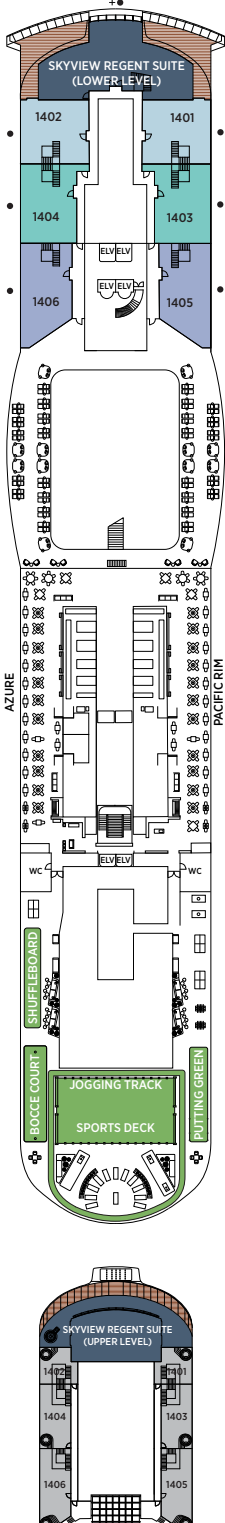
DECK 11

CHARTREUSE  
PRIME 7  
THE STUDY



DECK 12

OBSERVATION LOUNGE  
CARD ROOM  
LIBRARY  
CULINARY ARTS KITCHEN  
POOL DECK  
POOL GRILL/POOL BAR  
LA VERANDA  
SETTE MARI



DECK 14

SKYVIEW REGENT SUITE  
SKYVIEW SUITES  
AZURE  
PACIFIC RIM  
SOLARA SPORTS DECK

DECK 15

SKYVIEW REGENT SUITE  
SKYVIEW SUITES

# NOUS AVONS HÂTE DE VOUS ACCUEILLIR A BORD

**Depuis des décennies, nous naviguons, servons et explorons le monde.  
Aujourd’hui encore, nous innovons pour offrir à chaque invité un voyage  
sain, sûr et luxueux.  
Nous sommes impatients de vous accueillir à bord pour un voyage riche  
en souvenirs inoubliables et en expériences réellement uniques.**

---

Conditions générales : Les informations et itinéraires sont exacts au moment de l'impression. La nuit d'hôtel incluse avant la croisière est proposée en formule chambre et petit-déjeuner (pour les suites de catégorie Concierge et supérieures). Les excursions à terre incluses et illimitées sont soumises à capacité et attribuées selon le principe du premier arrivé, premier servi. Le Wifi inclus et illimité s'applique à toutes les catégories de suites et comprend deux (2) connexions par suite. Les suites Concierge et supérieures bénéficient de jusqu'à quatre (4) connexions, pour un maximum de quatre appareils, par suite. Veuillez noter que la qualité et la rapidité du service varient selon la position du navire et l'heure de la journée. Les passagers peuvent constater une meilleure connectivité dans les espaces publics que dans leur cabine. Regent Seven Seas Cruises® ne garantit pas la disponibilité ni la performance des services Wifi fournis par Starlink. Le service de blanchisserie inclus et illimité comprend le lavage, le repassage et le pliage pour tous les passagers. De plus, les passagers de la Regent Suite bénéficient d'un service de nettoyage à sec inclus et illimité. Le service de blanchisserie inclus et illimité n'est pas disponible le dernier jour complet de chaque croisière, ni le jour du débarquement. Les frais de spa, de casino et de téléphone ne sont pas inclus dans le tarif. Tous les tarifs, itinéraires, forfaits hôteliers avant croisière et excursions sont soumis à disponibilité et peuvent être modifiés ou retirés à tout moment. Regent Seven Seas Cruises® se réserve le droit de corriger toute erreur ou omission à tout moment. Les conditions générales complètes sont disponibles sur [RSSC.com/legal](https://www.regentcruises.com/legal). Imprimé en mai 2025



---

**RENSEIGNEMENTS ET RESERVATIONS  
DANS VOTRE AGENCE DE VOYAGES**

---