

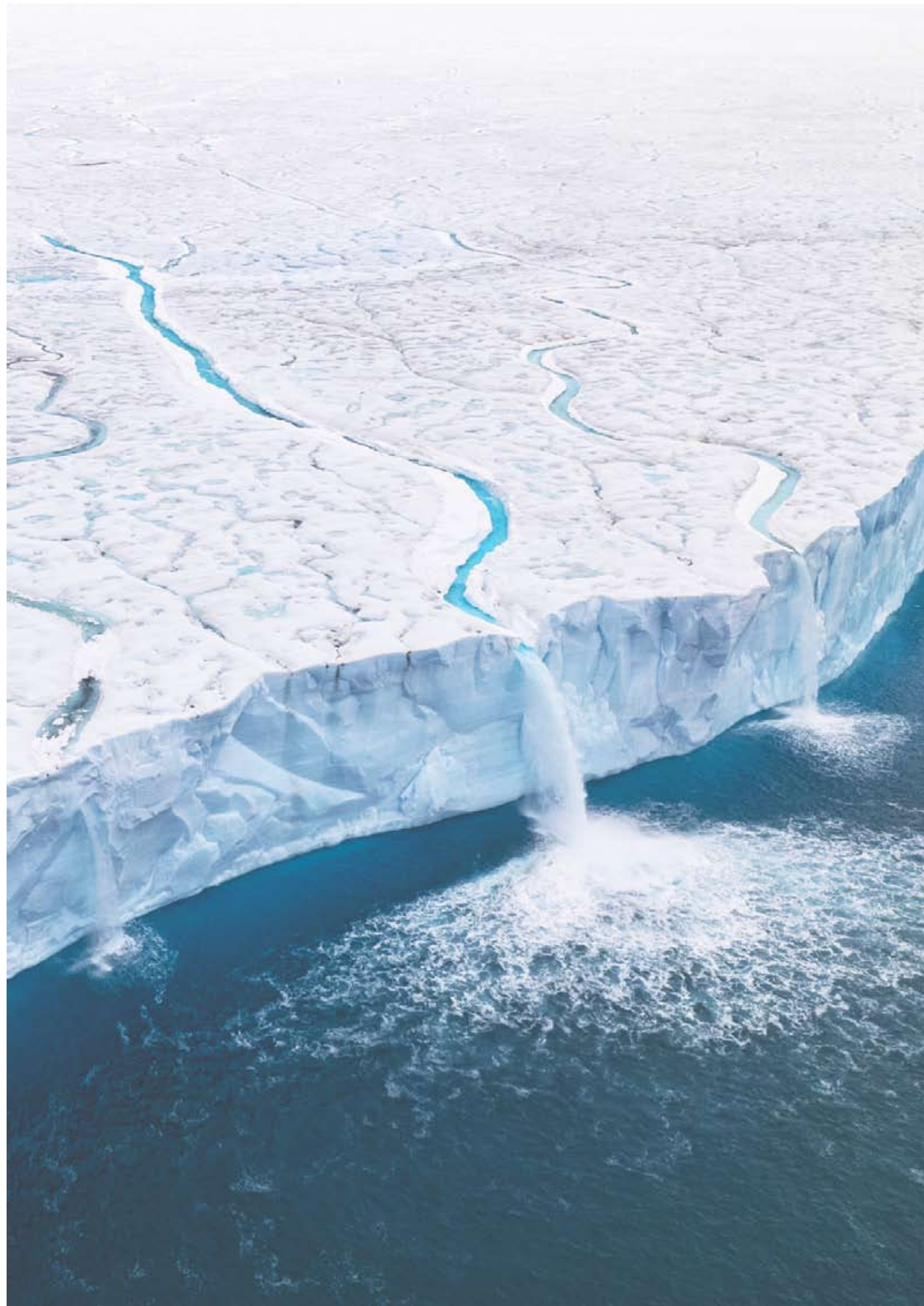
AU ROYAUME DES GLACES L'OURS POLAIRE • SVALBARD

DU 03 AU 11 JUILLET 2026

NOUVEAUTÉ 2026



CROISIÈRE EXPLORATION À BORD DU SH DIANA



AU ROYAUME DES GLACES L'OURS POLAIRE • SVALBARD

DU 03 AU 11 JUILLET 2026



8 JOURS



À BORD DU SH DIANA



CONFÉRENCIER : CÉDRIC CABANNE



Terre d'aventure, l'Arctique a toujours attiré des générations d'explorateurs et suscité les exploits les plus audacieux.

Cette région polaire vous offrira la sensation unique d'arriver sur une terre vierge à bord du SH Diana, spécialiste des navigations en mer extrême.

Embarquez pour une croisière d'exploration au Spitzberg, cette aventure vous fera découvrir les paysages époustouflants de l'archipel du Svalbard à travers des activités passionnantes et enrichissantes, mais aussi l'observation d'une flore diversifiée qui s'épanouit sous le soleil de minuit.

ITINÉRAIRE

- 03/07 ● Paris / Copenhague (Danemark) ✈
- 04/07 ● Copenhague / Longyearbyen (Svalbard) ✈
- 05/07
au
10/07 ● Navigation d'exploration autour du Svalbard
vers Nordaustlandet et Edgeøya
- 11/07 ● Longyearbyen (Svalbard) / Copenhague / Paris ✈

« Dans cet univers, à des années lumières de l'exploitation du monde, la subtilité sensorielle des formes et des couleurs apporte l'apaisement ». Jean Louis Etienne

EXCURSIONS INCLUSES



PARIS / COPENHAGUE (*Danemark*)

Accueil par votre conférencier à l'aéroport de Paris, assistance aux formalités et vol vers Copenhague.

Nuit à l'hôtel 4* (nl).



COPENHAGUE (*Danemark*) LONGYEARBYEN (*Spitzberg*)

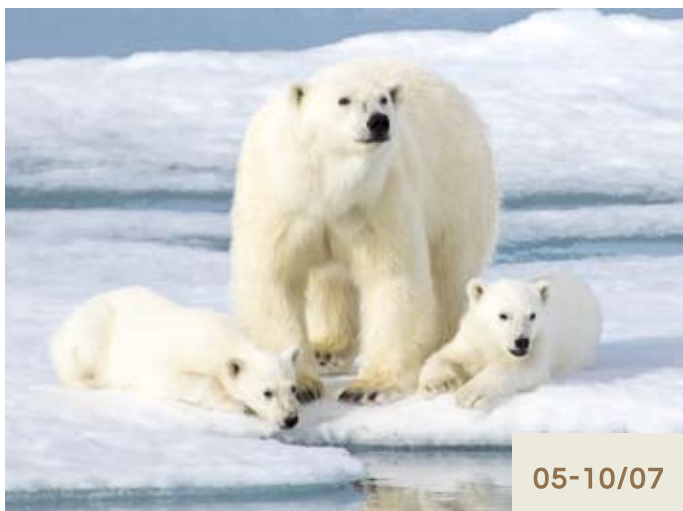
Vol affrété Copenhague/Longyearbyen puis embarquement à bord du SH Diana.

Longyearbyen, est la ville la plus septentrionale du monde. Elle est le centre administratif du Spitzberg, la plus grande île de l'Archipel du Svalbard.



La ville se trouve sur la rive est de l'Isfjord, le plus grand fjord du Spitzberg occidental et doit son nom à l'américain John Longyear dont la société exploita les mines de 1906 à 1916. Lorsque les Norvégiens rachetèrent la concession, Longyear City devint Longyearbyen.

Elle abrite le musée des expéditions au pôle Nord, qui retrace les premières tentatives d'atteindre le pôle par voie aérienne. Les eaux arctiques environnantes sont peuplées de baleines et de narvals, tandis que l'on aperçoit régulièrement des morses se hisser hors de l'eau.



05-10/07

NAVIGATION D'EXPLORATION AUTOUR DU SVALBARD VERS NORDAUSTLANDET ET EDGEØYA

Toutes les côtes et tous les fjords de cet archipel offrent un condensé de vie sauvage et une explosion d'émotions pour découvrir combien le grand nord est superbe.

Le Svalbard est le royaume des ours polaires, avec ses paysages septentrionaux et ses glaciers gigantesques. Au-delà des magnifiques fjords du nord, la banquise restante sert de terrain de chasse privilégié aux ours polaires. Près de Longyearbyen, la toundra et les plages remplacent la neige et la glace. Outre 600 ours polaires, ce haut lieu de l'Arctique abrite des morses, des rennes du Svalbard, des phoques annelés et des renards arctiques.



Les bateaux d'exploration proposent une découverte autour du Svalbard, sans donner d'itinéraire précis, ni d'horaire afin de vous faire découvrir l'intérêt du moment (et en fonction des conditions glaciaires), de se laisser aussi surprendre par des rencontres inoubliables.

L'équipe à bord a toujours à l'esprit de vous faire vivre, en toute sécurité, une aventure hors du commun.

Une navigation particulière et extraordinaire dans cet endroit reculé du monde.

Chaque jour, en fonction des conditions météorologiques, l'équipe Expédition vous accompagnera lors des deux débarquements en zodiac, moyen idéal pour observer et approcher les animaux polaires tels que les phoques (marbré ou barbu), morses...et les oiseaux particulièrement bien représentés au Svalbard (guillemots, macareux, sterne arctique...) et nichant dans les falaises.



Entouré des merveilles naturelles du Svalbard, admirez la flore diversifiée qui s'épanouit sous le soleil de minuit et créez des souvenirs inoubliables lors de ce voyage extraordinaire.

EN OPTION : POSSIBILITÉ DE PARTICIPER À DES ACTIVITÉS KAYAK DE 02H00 avec l'équipe Expédition Swan Hellenic afin de vous offrir une perspective unique sur les paysages arctiques époustouffants.

Vous admirerez la magnificence intacte des dernières grandes régions sauvages du monde en glissant sur les eaux glacées.



LONGYEARBYEN / COPENHAGUE / PARIS

Le matin, débarquement et transfert vers l'aéroport, assistance aux formalités et vol affrété Longyearbyen/Copenhague puis correspondance vers Paris.

**EXPLOREZ LE SVALBARD, ENTRE
SOLEIL DE MINUIT ET RENCONTRE
AVEC LES GÉANTS DE L'ARCTIQUE**





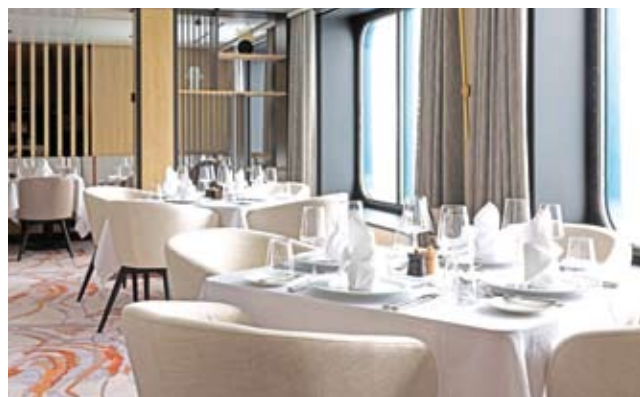
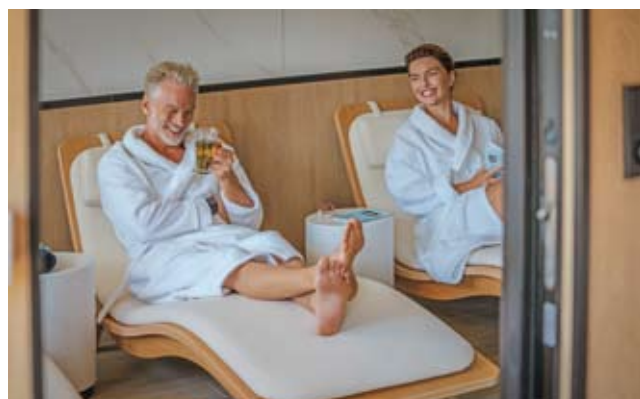


Chacune des 96 cabines et suites du SH Diana est spacieuse, dotées d'une vue mer panoramique et pour la majorité d'un grand balcon.

Cheminée, œuvres d'art originales, écran plat, confortables canapés : tout a été conçu dans les moindres détails pour créer un univers cosy et design digne d'un 5*.

La literie de qualité supérieure et la personnalisation de vos oreillers vous assureront un sommeil réparateur.

À votre disposition, machine à expresso, minibar...



POUR LES PASSIONNÉS D'AVENTURE ET D'EXPLORATION CULTURELLE

Salon d'observation, laboratoire, matériel de pointe, vestiaires à service, prêt d'équipement, bateaux-annexes et zodiacs...

Chaque prestation frise la perfection. Il ne s'agit pas de simples excursions, vous faites partie intégrante d'une expédition. En amont de chaque sortie, les guides, experts et scientifiques présents sur le navire sauront piquer votre curiosité par des conférences passionnantes sur les territoires emblématiques que vous allez découvrir.



À BORD DU SH DIANA

AMBIANCE :

- La décoration s'inscrit dans la pure tradition scandinave. Lignes élégantes et épurées, teintes chaleureuses et harmonieuses.
- Le personnel se veut discret, attentif à chaque détail et soucieux de votre confort.



Votre croisière à bord du SH Diana sera doublée d'un incroyable voyage épicurien grâce à l'inventivité de chefs renommés. Combinaisons de saveurs, jeux de textures, votre palais sera littéralement enchanté à chaque dîner par ces sublimes alliances de classique et de cuisine fusion.



RESTAURATION :

- En journée, le Restaurant Swan, le Club Lounge et le Pool bar & Grill proposent un large choix de plats, collations saines et boissons.
- Cave de classe mondiale (vins, spiritueux, bières artisanales).
- Service de repas en chambre disponible 24h/24.

MAIS AUSSI :

- Piscine extérieure chauffée.
- Salle de sport ultramoderne.
- Jacuzzi à pont ouvert.
- Sauna avec vue panoramique.
- Spa, massages et soins bien-être.
- Salon de coiffure, barbier.

CATÉGORIE	PONT	DESCRIPTIONS DES CABINES	PRIX
D4	4	Cabine double extérieure (env. 20 m ²)	6 740 €
M4	4	Cabine double extérieure (env. 20 m ²)	7 090 €
D5	5	Cabine double extérieure (env. 25 m ²) - balcon (env. 5 m ²)	7 580 €
M5	5	Cabine double extérieure (env. 25 m ²) - balcon (env. 5 m ²)	7 890 €
D6	6	Cabine double extérieure (env. 25 m ²) - balcon (env. 5 m ²)	8 240 €
JS	5 & 6	Junior Suite (env. 32 m ²) - balcon (env. 6 m ²)	8 840 €
S	5 & 6	Suite (env. 41 m ²) - balcon (env. 5 m ²)	10 360 €
		Single (selon disponibilité) à partir de :	9 580 €



Pont 8



Pont 7



Pont 6



Pont 5



Pont 4



Pont 3

FICHE TECHNIQUE SH DIANA

- Capacité passagers : 192
- 127 membres d'équipage
- 9 ponts - 96 cabines
- Longueur : 124,9 m
- Largeur : 24,3 m
- Tonnage brut : 12 255 t
- Vitesse : 12,5 noeuds
- Cabines communicantes
- Cabines accessibles aux fauteuils roulants
- Propulsion : hybride dieselélectrique, classe polaire PC6
- Zodiacs : 14 MK5
- Annexes : 2 ODC Marine



VOTRE CONFÉRENCIER

CÉDRIC CABANNE*



Professeur en Histoire et en Géographie, il intervient depuis plus de 26 ans comme conférencier pour Plein Cap, où la culture est au cœur des voyages. Ses conférences mêlent histoire, géographie et civilisation, inspirées par ses destinations de prédilection : Arctique, Amérique du Sud et Méditerranée.

* Non contractuel, sous réserve de disponibilité

CROISIÈRE INTERNATIONALE



Sur cette destination, Plein Cap n'est pas l'affrèteur unique et a pris un contingent de cabines. La clientèle ne sera pas uniquement francophone mais internationale. Le groupe sera encadré par un conférencier francophone.

CONDITIONS ET FORMALITÉS

Nos prix comprennent :

- La croisière à bord du SH Diana, en cabine double.
- La pension complète à bord : du dîner du 04/07 au petit-déjeuner du dernier jour.
- Toutes les boissons sont incluses à discrétion (sélection de champagnes, de vins et spiritueux, bières, cocktails, eau, boissons non alcoolisées, boissons chaudes) à l'exception des boissons mentionnées sur la carte de bar.
- Le room service 24 heures sur 24.
- L'accès à l'espace fitness, hammam et sauna.
- La nuit du 03/07 en hôtel 4* (nl) avec petit-déjeuner.
- Les vols au départ et retour de Paris sur compagnie régulière.
- Transferts aéroport / port / hôtel / aéroport.
- La présence de votre conférencier au départ de Paris.
- Les conférences animées par l'équipe d'expédition.
- Les excursions mentionnées au programme.
- Tous les débarquements d'expédition.
- Le port des bagages à l'embarquement et au débarquement.
- Un carnet de voyage très complet.
- Une parka offerte et mise à disposition de bottes en caoutchouc.
- Un sac à dos imperméable et une gourde par personne.
- Les pourboires à bord et taxes portuaires inclus.
- L'assurance assistance / rapatriement.

Nos prix ne comprennent pas :

- L'assurance multirisque sans assistance (annulation de voyage, bagages, retard de transport, responsabilité civile à l'étranger, interruption de séjour et d'activités) : 4% du prix du voyage.
- Les dépenses personnelles.
- Les pré et post acheminements.
- Les dîners du 03/07 et le déjeuner du 04/07
- Les boissons à l'hôtel.

Formalités de police pour les ressortissants français :

- Passeport valide (le passeport doit être en bon état, non abîmé, sans déchirure et sans pliure).

Conditions spécifiques d'annulation pour cette croisière :

- Jusqu'à 120 jours avant le départ : 15% du prix du voyage.
- De 119 à 90 jours avant le départ : 50 % du prix du voyage.
- De 89 à 60 jours avant le départ : 65 % du prix du voyage.
- De 59 à 30 jours avant le départ : 85 % du prix du voyage.
- Moins de 30 jours avant le départ : 100 % du prix du voyage.

Nota Bene :

Compte tenu de la navigation très spécifique de ce type de croisière en Arctique, les escales et horaires peuvent être modifiés sur décision du Commandant du navire et ceci en fonction des conditions météorologiques très changeantes dans cette région du monde.

- Nombre minimum de participants pour la réalisation de ce voyage : 15 personnes.



LARGUEZ LES AMARRES,
LA CULTURE PREND LE LARGE.

UOC
Un Océan de Croisières
Toutes les escales du monde

• Textes et photos non contractuels • Imprimé en France •

• Crédits photos : Shutterstock / Nick N A / Don Landwehrle / ginger_polina_bublik / Ana Flaker / Zaruba Ondrej / verevkin / Michal Balada / Pim Leijen / Alexey Seafarer / Swan Hellenic • Les Conditions Générales et Particulières de Vente 2026 sont disponibles sur notre site www.plein-cap.com •

SARL TVL VOYAGES - Cap. 160 000 € - RC ANTIBES B 323 646 232 - Immatriculation IM006120053
Ass. Resp. Civile Prof. GENERALI FRANCE 7, Boulevard Haussmann 75456 Paris Cedex 09 - GARANT APS, 15 av. Carnot - 75 017 Paris